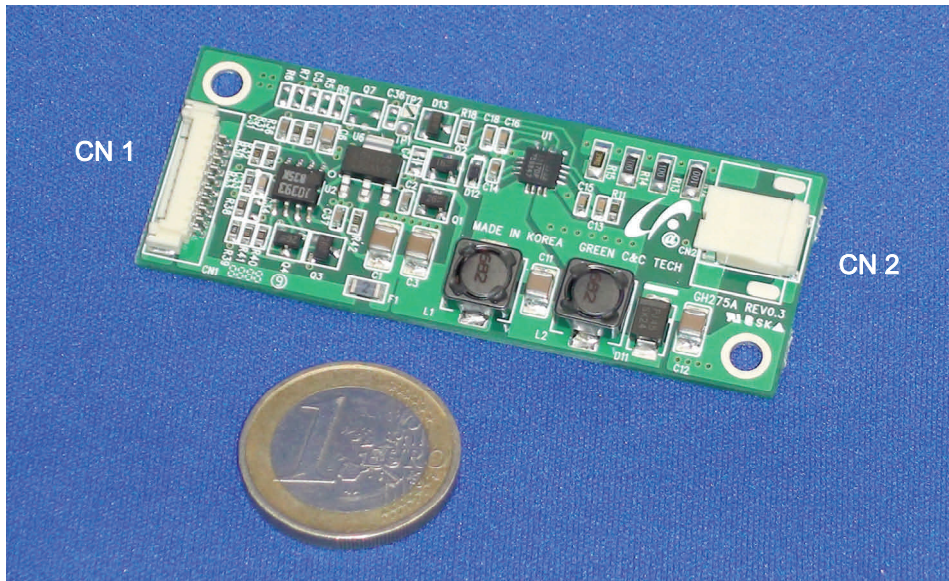


# Steuerung für LED Backlight

Hersteller: Green C&C Tech.

Produkt: GH275A



## Wichtige Merkmale

- Eingangsspannung: 4,5 - 13,2 V DC
- Dimmung: 5 bis 100 %
- Temperaturbereich: -30 bis +80°C
- Dimensionen (mm): 70,5 x 27 x 6
- Ausgangsstrom: 225 mA (Maximierung der Lebenszeit für LEDs durch Strombegrenzung)

## Anschlussbelegungen

CN1		
Pin	Signal	Verwendung
1	BRT_ADJ	0 - 5 V
3,4,7,8	GND	GND
5	ON/OFF	LED Driver Signal
2,6	N.C	
9,10	DC-IN (Vin)	DC Input Power (4,5 - 13,2 V)

CN2		
Pin	Signal	Verwendung
1	Anode 1	Vcc for LED Anode 1
2	Cathode 1	Ground for LED Cathode 1